

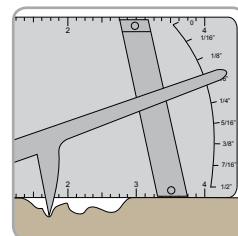
Elcometer 119 Medidor de picaduras de tuberías

El medidor de picaduras de tuberías Elcometer 119 es una unidad de bolsillo diseñada para identificar el estado de una tubería.

Este medidor se coloca horizontalmente sobre la superficie de la tubería y después se sitúa el estilite en la base de la picadura de corrosión.

Hecha esta operación, el medidor muestra la profundidad de la picadura comparándola con el espesor nominal de la pared de la tubería.

Sólo en unidades británicas.



Características Técnicas

Referencia	Descripción
E119-----	Medidor de picaduras de tuberías Elcometer 119
Rango	0 - 500mils (0 - 0.5")
Graduación	10mils y 1/16"
Dimensiones	68 x 133 x 4mm (21 x 5.25 x 0.18")
Peso	227g (8oz)