

elcometer®

检测设备



混凝土检测及
金属检测



钢筋扫描仪，或钢筋定位仪，是测量混凝土保护层厚度覆盖过钢筋条和金属管道的仪器。钢筋扫描仪可以告诉你钢筋的深度，位置和钢筋的方向，并确定钢筋的直径。

钢筋定位仪用于确定混凝土表面下的钢加固钢筋的存在和方向。

从事维修工作的承建商将熟悉的准确定位钢筋，墙拉杆，墙龙骨等金属紧固件的确切位置的问题。这些成本低，使用简单仪器能够满足日常需求。

回弹仪被用来确定混凝土的表面硬度，并且是最广泛使用的工具之一，以评估混凝土抗压强度。它是获得了混凝土的质量和强度估计值，最快，最简单和最便宜的方法。

模拟回弹仪和数字显示回弹仪可供选择。

许多混凝土结构有一定的保护或装饰涂层。这种涂层过早失效可以是导致返修额外的费用。

附着力测试验证这两个表面处理和涂层应用在指标范围内。

混凝土结构是多孔性，并会吸收水分，我们一系列的湿度计，气候监测仪就可以测量水分含量。

更广泛的范围包括用于裂缝宽度的混凝土等结构的测量仪。

易高金属检测范围包括测盒定位仪是坚固耐用和易于使用在所有类型的地形位置，所有工作的理想选择。

模拟混凝土回弹仪

Elcometer 181

混凝土回弹仪对混凝土抗压强度和其他砌体材料，提供了一种快速，简单，廉价方法的无损评估。

混凝土回弹仪是一个在非破坏性测试领域最广泛使用的工具，易高同时提供机械和数字模型。

此仪器包括一个弹簧柱塞，当释放时，以固定和不断冲击能量撞击测试表面。在受冲击弹回时，滑块回弹至最高处，同时表明所谓的回弹指数的参考值。

这个数目，换算成可在回弹仪的相关性，给出了相对于冲击角的压缩阻力值。

特性：

- 冲击能量2.207Nm
- 随附磨石来准备测试表面
- 铝制体
- 回弹值显示在回弹仪
- 在体上的回弹值图，用于快速计算抗压强度
- 在图表上的曲线选择依赖于检测角度



标准：

ASTM C805, BS 1881:202, DIN 1048,
EN 12504-2, ISO 8045, NFP18-417,
UNI 9189

技术规格

部件编号	描述	证书
W181----1	Elcometer 181模拟混凝土回弹仪- MPa/psi 刻度	○
精确度	优于±2回弹数目(如果在80测试校准铁砧)	
分辨率	2回弹数目	
范围	10至100回弹数目	
尺寸	回弹仪：280毫米(11.02")长度x55毫米(2.17")直径 在箱中：350毫米(13.78")长度x80毫米(3.15")直径	
重量	1.5kg (3.3lbs) 同箱子	
包装清单	Elcometer 181模拟混凝土回弹仪，塑料储存箱，研磨石及操作说明	

附件

TW99919563	标定用钢砧(包括标定证书)
------------	---------------

○ 可选择提供校准证书

坚固耐用的Elcometer 331半电池锈蚀仪可测量混凝土中钢筋和钢结构的状况和潜在腐蚀。

单手操作：所有的功能都可以通过4个简单的按键存取和控制

可提供可互换的半电池探头（参见第22-14页）

标准：

ASTM C876-91, DGZfP:B3,
Concrete Society Technical Report 60,
UNI 10174

快速测量混凝土内钢筋和钢结构的状况和潜在腐蚀

内存和数据记录有数据输出至PC机或直达打印机*

高达240,000读数可以存储在仪器，进行详细报告*

链接到CoverMaster™ 软件



半电池锈蚀仪如何使用？

当发生腐蚀时，围绕混凝土的氧化铁保护层破裂，从而允许钢和混凝土之间发生电化学反应。

在半电池锈蚀测试中，参考电极通过混凝土表面并记录电位差异。这些潜在的电压读数显示了腐蚀可能存在或目前存在。

Elcometer 331 型号 HM：提供内存，允许用户以线性或网格批次存储多达240,000个读数。

钢筋锈蚀仪

Elcometer 331HM

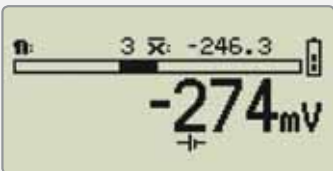
产品特点

描述	钢筋锈蚀仪
型号	HM
部件编号	W331HM--4
半电池测量	■
带背光功能的大液晶显示屏	■
多语言菜单结构	■
坚固防水外壳(IP65)	■
蜂鸣声音量可调&耳机	■
CoverMaster™软件	■
统计功能	■
读数个数 (n), 平均值 (\bar{x})	■
标准偏差 (σ), 变异系数 (CV%)	■
最小限值 (\downarrow), 最大限值 (\uparrow)	■
范围内 (<<)	■
下限 (∇ 或 <), 限制 (++) , 上限 (\triangle 或 >)	■
范围外 (∞)	■
空白读数 (□)	■
日期/时间	■
内存	■
线状批组内存	高达200批次1,000个读数 ¹
格状批组内存	高达240,000读数 ¹
图形绘制	■
阈值绘制	■


技术规格

范围	-999mV 至 +999mV	精确度	±5mV
操作温度	0至50°C (32至120°F)		
可充电电池	7.4伏特电池组提供长达32小时的连续使用(20小时,如果背光灯开启)。使用外置充电器,无论是仪器内部或以外的,在4小时内充电。		
仪器尺寸	230 x 130 x 125mm (9 x 5.1 x 4.9") 仪器重量 1.6kg (3.5lbs)		
包装清单 ²	Elcometer 331半电池锈蚀仪, 线轴上有25米延长线, 1.7米红色钢筋连接电缆带连接夹, 1.7米黑色半电池连接电缆, 可充电电池组和充电器 (英国, 美国和欧盟), 耳机, 肩带, 塑料, 便携包, 操作说明书, CoverMaster™软件和电脑电缆		

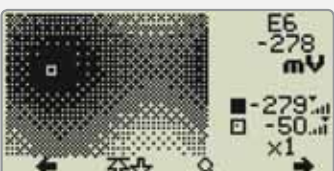
显示



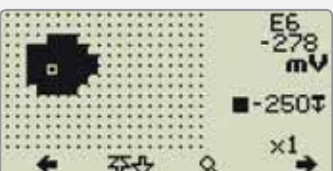
阅读屏幕与统计数据



网格批功能有利于快速测量半电池读数



图形绘制允许立即直观地显示结果



快速通过或失败分析的阈值图

¹ 线性批组模式: 最多200个批组每个批组1,000个读数, 格状批组模式: 最多1,000个批组, 最多存储读数240,000

² 作为标准,扫描探头和半电池探头不包括在内, 必须单独订购, 见第22-14页

易于使用的Elcometer 331B扫描仪可快速准确地定位/走向混凝土中的钢筋，并测量钢筋上的覆盖深度。



快速，容易和精确地找到并确定钢筋定位

单手操作：所有的功能都可以通过4个简单的按键存取和控制

国际钢筋尺寸：
用户可选择钢筋尺寸：公制，美制钢筋号码，ASTM/加拿大和日本

可完全互换的扫描探头范围（参见第22-14页）

标准：

ACI 318, ASTM C876-91, BS1881:201, BS1881:204, BS8110, CP 110, DGZfP:B2, DGZfP:B3, DIN 1045, EC2, SIA 262, SS-EN 206, UNI 10174, Concrete Society Technical Report 60,

扫描仪如何使用？

为了识别混凝土表面下钢筋的位置和方向，扫描探头连接到扫描仪，用于扫描混凝土的指定搜索区域。

当扫描探头接近钢筋时，探头上的LED将开始发光。扫描仪将开始发出声音并且增加音高，显示器上的信号强度指示条的长度将增加。

当钢筋位于扫描探头中心下方时，声音的音高将达到最高，深度将显示在扫描仪显示屏上。信号强度指示条处于最大。

如果钢筋太深而无法测量，盖板深度将显示为无限大。

Elcometer 331 扫描仪型号B是一款无记忆的入门级仪表，仅用于快速定位和测量钢筋上方的盖板深度。

钢筋扫描仪

Elcometer 331B

可互换的扫描探头和钻孔探头

一系列完全可互换的扫描探头，钻孔探头和半电池探头可满足要求，无需将仪表返回易高。

有四种类型的扫描探头可供Elcometer 331 型号 B使用；标准，窄间距，深度和钻孔。

标准扫描探头设计用于满足大多数测量要求，而窄扫描探头在每个钢筋之间的间隙（间距）靠近时精确测量覆盖层厚度。

深度扫描探头是精确测量结构深处钢筋的理想选择。钻孔探头非常适用于定位肌腱管和位于混凝土深处的多层钢筋。

从一种扫描探头转换到另一种扫描探头是快速而简单的；只需关闭扫描仪，交换扫描探头，再次打开并将扫描仪归零

有关扫描探头的详细信息，请参阅第22-14页。



产品特点

描述	扫描仪
型号	B
部件编号	W331B---4
半电池测量	■
钢筋走向	■
保护层深度	■
大的保护层(厚)读数毫米或英寸	■
带背光功能的大液晶显示屏	■
多语言菜单结构	■
信号强度条	■
带LED灯和按钮的可互换探头	■
用户可选择钢筋的尺寸范围及数量	■
坚固防水外壳(IP65)	■
蜂鸣声音量可调&耳机	■
测试时声音提示模式	
定位(探头越接近钢筋声音越高)	■

技术规格

操作温度	0至50°C (32至120°F)
可充电电池	7.4伏特电池包提供长达32小时的连续使用(20小时,如果背光灯开启)。使用外置充电器,无论是仪器内部或以外的,在4小时内充电。
仪器尺寸	230 x 130 x 125mm (9 x 5.1 x 4.9") 仪器重量 1.6kg (3.5lbs)
包装清单	Elcometer 331 扫描仪,标准扫描探头和扫描探头连接电缆,可充电电池组和充电器(英国,美国和欧盟),耳机,肩带,塑料手提箱和操作说明

混凝土检测 - 钢筋扫描仪和钢筋锈蚀仪

Elcometer 331

钢筋扫描仪和钢筋锈蚀仪

Elcometer 331是一款一体化仪表，结合了钢筋定位器，混凝土扫描仪和半电池锈蚀测量，使现场访问更快捷，更方便。

快速，容易和精确地找到并确定钢筋定位

在半电池锈蚀模式下快速测量混凝土中钢筋和钢结构的情况和潜在腐蚀

高达240,000读数可以存储在仪器，进行详细报告*

单手操作：所有的功能都可以通过4个简单的按键存取和控制

内存和数据记录有数据输出至PC机或直达打印机*

链接到CoverMaster™软件

国际钢筋尺寸：
用户可选择钢筋尺寸：公制，美制钢筋号码，ASTM/加拿大和日本

全系列可互换的探头，钻孔探头和半电池探头，可满足所需要求（参见第22-14页）

标准：

ACI 318, ASTM C876-91, BS1881:201, BS1881:204, BS8110, CP 110, DGZfP:B2, DGZfP:B3, DIN 1045, EC2, SIA 262, SS-EN 206, Concrete Society Technical Report 60, UNI 10174



钢筋扫描仪和钢筋锈蚀仪

Elcometer 331

可互换的探头，钻孔探头和半电池探头

一系列完全可互换的扫描探头，钻孔探头和半电池探头可满足要求，无需将仪表返回易高。

从一种扫描探头转换到另一种扫描探头是快速而简单的；只需关闭扫描仪，交换扫描探头，再次打开并将扫描仪归零。



标准扫描探头

- 设计满足大部分的测量要求



窄扫描探头

- 当每个钢筋之间的空隙(间距)距离很近，精确测量保护层厚度



深度扫描探头

- 用于精确测量在结构内深度的钢筋理想探头



双扫描探头

- 设计用于定位高强度钢和不锈钢



钻孔探头

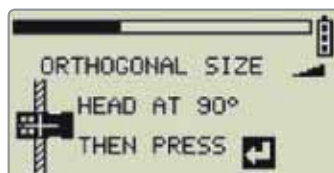
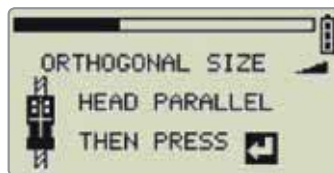
- 用于探测管道和多层钢筋网络深层的钢筋



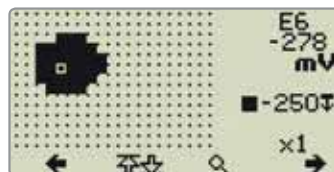
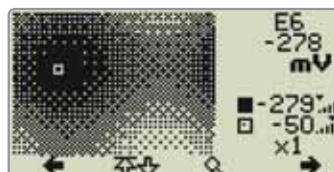
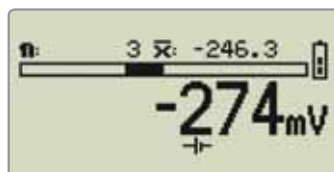
半电池锈蚀装置

- 包含铜/硫酸铜电极或银/氯化银电极，每个电极都是密封的，无需在现场配
- 置化学溶剂，带25米/ 80' 的加长线缆，每个电极的保修期为5年

扫描模式显示



半电池锈蚀模式显示



产品特点

描述 型号	钢筋扫描仪和钢筋锈蚀仪			
	BH	SH	TH	THD
部件编号	W331BH--4	W331SH--4	W331TH--4	W331THD-4
钢筋扫描和钢筋定位	■	■	■	■
半电池测量	■	■	■	■
钢筋走向	■	■	■	■
保护层深度	■	■	■	■
大的保护层(厚)读数毫米或英寸	■	■	■	■
带背光功能的大液晶显示屏	■	■	■	■
多语言菜单结构	■	■	■	■
信号强度条	■	■	■	■
带LED灯和按钮的可互换探头	■	■	■	■
用户可选择钢筋的尺寸范围及数量	■	■	■	■
坚固防水外壳(IP65)	■	■	■	■
蜂鸣声音量可调&耳机	■	■	■	■
测试时声音提示模式				
定位(探头越接近钢筋声音越高)	■	■	■	■
Under Cover(遇到最小保护层厚度时声音提示)		■	■	■
Maxpip™(探头经过钢筋中心位置时声音提示)		■	■	■
大的半电池读数 mV	■	■	■	■
自动钢筋尺寸估计		■	■	■
直交钢筋尺寸计算		■	■	■
RS232输出 - 直接到打印机或者电脑		■	■	■
CoverMaster™软件		■	■	■
统计功能		■	■	■
读数个数 (n)		■	■	■
平均值 (\bar{x})		■	■	■
标准偏差 (σ)		■	■	■
变异系数 (CV%)		■	■	■
最小限值 (\min), 最大限值 (\max)		■	■	■
范围内 (<<)		■	■	■
下限 (∇ 或 <), 限制 (++) , 上限 (\triangle 或 >)		■	■	■
范围外 (∞) ∞		■	■	■
空白读数 (□)		■	■	■
最小&最大保护层厚度限值设定		■	■	■
日期/时间		■	■	■
内存		■	■	■
线状批组内存		10个批组, 每个批组可1000个读数	高达200批次 1000个读数*	高达200批次 1000个读数*
格状批组内存			高达240,00读数*	高达240,00读数*
用户批组大小认证			■	■
图形绘制			■	■
阈值绘制			■	■
不锈钢测量模式				■

* 线性批组模式: 最多200个批组每个批组1,000个读数, 格状批组模式: 最多1,000个批组, 最多存储读数240,000

钢筋扫描仪和钢筋锈蚀仪

Elcometer 331

技术规格

范围	-999mV 至 +999mV	精确度	±5mV
操作温度	0至50°C (32至120°F)		
可充电电池	7.4伏特电池包提供长达32小时的连续使用(20小时,如果背光灯开启)。使用外置充电器,无论是仪器内部或以外的,在4小时内充电。		
仪器尺寸	230 x 130 x 125mm (9 x 5.1 x 4.9")	仪器重量	1.6kg (3.5lbs)
包装清单	Elcometer 331 扫描 & 半电池锈蚀仪, 半电池和探头连接电缆, 可充电电池组和充电器 (英国, 美国和欧盟), 耳机, 肩带, 塑料手提箱, 操作说明, CoverMaster™ 软件 (SH, TH & THD) 和PC线 (SH, TH和THD)		

扫描模式和半电池锈蚀模式

这款一体式仪表结合了钢筋定位器, 混凝土扫描和半电池锈蚀测量, 使用户可以根据现场所需的测量类型轻松地从扫描模式切换到半电池锈蚀模式。

扫描模式: 测量钢筋上的覆盖深度, 并使用标准, 窄间距, 深度, 双搜探头或钻孔探头检测混凝土表面下钢筋的位置, 方向和深度。

半电池锈蚀模式: 使用硫酸铜溶液中的铜电极或氯化银溶液中的银电极测量混凝土中钢筋和钢结构的状况和潜在腐蚀。

Elcometer 331 扫描 & 半电池锈蚀仪有四种型号 - 型号BH, SH, TH和THD。

Elcometer 331 型号BH: 没有记忆的入门级仪表。

Elcometer 331型号SH: 中级水准仪配有内存, 允许用户以线性批次存储多达1,000个读数。

Elcometer 331型号TH: 提供内存, 允许用户以线性或网格批次存储多达240,000个读数。

Elcometer 331型号THD: 随附内存, 允许用户以线性或网格批次存储多达240,000个读数。还能够检测不锈钢钢筋。

Elcometer 331

钢筋扫描仪和钢筋锈蚀仪

在扫描模式下Elcometer 331型号B, BH, SH, TH和THD可提供钢筋尺寸

钢筋尺寸被存储在钢筋扫描仪，包括以下四个标准钢筋系列：公制，美制钢筋，ASTM/加拿大和日本。由于这种广泛的钢筋尺寸，Elcometer331钢筋扫描仪，可以在全球使用，有精确的结果。当进行测量高强度钢或等级304, 316和双相不锈钢，钢筋级别和钢筋尺寸的细节可手动输入到钢筋扫描仪，或者测量仪能在自动调整尺寸模式中使用。

公制		美制钢筋		ASTM/加拿大		日本	
钢筋尺寸	直径(毫米)	钢筋尺寸	直径(英寸)	钢筋尺寸	直径 (mm ²)	钢筋尺寸	直径 (mm ²)
5	5	#2	0.250	10M	100	6	6
5.5	5.5	#3	0.375	15M	200	10	10
6	6	#4	0.500	20M	300	13	13
7	7	#5	0.625	25M	500	16	16
8	8	#6	0.750	30M	700	19	19
9	9	#7	0.875	35M	1,000	22	22
10	10	#8	1.000	45M	1,500	25	25
11	11	#9	1.125	55M	2,500	29	29
12	12	#10	1.250			32	32
14	14	#11	1.375			35	35
16	16	#12	1.500			38	38
18	18	#13	1.625			41	41
20	20	#14	1.750			44	44
22	22	#15	1.875			48	48
25	25	#16	2.000			51	51
28	28	#18	2.250			57	57
32	32						
36	36						
40	40						
44	44						
50	50						

钢筋扫描仪和钢筋锈蚀仪

Elcometer 331

Elcometer CoverMaster™ 软件将有效地管理数据。

Elcometer 331 HM型，SH型，TH型和THD型可提供

数据通过RS232连接迅速转移到 CoverMaster™ 软件数据管理系统。

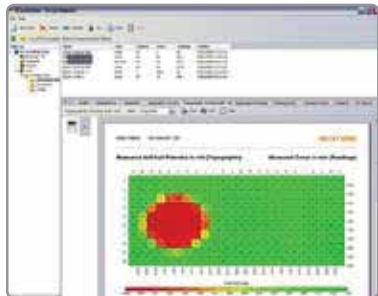
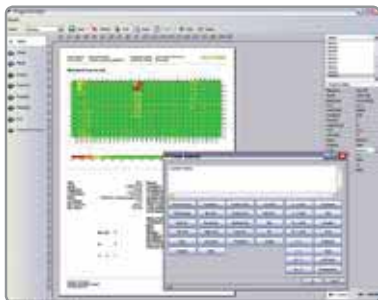
这钢筋扫描仪和钢筋锈蚀仪读数可以与相关的照片，Word文档，Excel文件和其他文件存储。



CoverMaster™ 软件是免费提供在所有 Elcometer 331型号有批次数据存储。

特性：

- 数据很容易地转换成印刷视图，给你所有你需要的信息一目了然
- 对于每个读数的数据可以被呈现在颜色或可以显示在灰度级，完成与每个格状中读数值
- 来自保护层深度和半电池测量的现场调查数据可在同一印刷(或梯度)图表上显示
- 报告可以完全定制从而允许企业标志，照片和备忘录添加，以提供客户全面综合报告
- 所有的数据信息都在同一个地方，CoverMaster™ 软件可以和Excel，Word和Powerpoint 文件直接链接，很容易就进行分析和评估你的结果
- CoverMaster™ - 一个存储数据，笔记，照片，PDF文件的平台，创建综合报告



Elcometer 331

附件

对于Elcometer 331 BH, SH, TH和THD型号, 完全可互换的扫描探头, 钻孔探头和半电池锈蚀探头, 不需要退回您的仪器给易高。

Elcometer 331 SH, TH和THD型号还提供有CoverMaster™ & EDTS Excel的连接传输软件和PC线。

Elcometer 331 型号B不具有半电池钢筋锈蚀性能, 并且不能与半电池锈蚀探头使用。



标准扫描探头

设计满足大部分的测量要求。

部件编号	TW33119124-1A
范围	40mm / 1.6" 钢筋15mm至95mm / 0.6"至3.75" 8mm / 0.3" 钢筋8mm至70mm / 0.3"至2.75"
尺寸	155 x 88 x 42mm / 6.1 x 3.5 x 1.65"
感应区域	120 x 60mm / 4.72 x 2.36"



窄扫描探头

当每个钢筋之间的空隙(间距)距离很近, 精确测量保护层厚度。

部件编号	TW33119124-2A
范围	40mm / 1.6" 钢筋15mm至95mm / 0.6"至3.75" 8mm / 0.3" 钢筋8mm至70mm / 0.3"至2.75"
尺寸	155 x 88 x 42mm / 6.1 x 3.5 x 1.65"
感应区域	120 x 60mm / 4.72 x 2.36"



深度扫描探头

用于精确测量在结构内深度的钢筋理想探头。

部件编号	TW33119171A
范围	40mm / 1.6" 钢筋15mm至95mm / 0.6"至3.75" 8mm / 0.3" 钢筋8mm至70mm / 0.3"至2.75"
尺寸	170 x 94 x 54mm / 6.7 x 3.7 x 2.1"
感应区域	160 x 80mm / 6.3 x 3.15"



高强度钢和不锈钢双扫描探头

扫描探头专门找高强度钢和不锈钢。

部件编号	TW33120014D
范围	40mm / 1.6" 钢筋35mm至180mm / 1.4"至7" 8mm / 0.3" 钢筋25mm至160mm / 1"至6.3"
尺寸	170 x 94 x 54mm / 6.7 x 3.7 x 2.1"
感应区域	160 x 80mm / 6.3 x 3.15"

附件

Elcometer 331

钻孔探头

用于探测管道和多层钢筋网络深层的钢筋。

		公制	英制
部件编号	短	TW33119223-1A	TW33119223-3A
	长	TW33119223-2A	TW33119223-4A
测试深度	短探头：0 - 40cm / 0 - 16" 长探头：0 - 100cm / 0 - 40"		
大致探测范围	运输管(70mm / 2.75" 直径)： 最深可测到90mm / 3.54"		



半电池锈蚀装置

包含铜/硫酸铜电极或银/氯化银电极，每个电极都是密封的，无需在现场配置化学溶剂，带25米/ 80' 的加长线缆，每个电极的保修期为5年。

部件编号	TW331CUKIT	铜/硫酸铜
	TW331AGKIT	银/氯化银



100m / 325ft 加长电缆

与半电池套件使用的延长线，使您可以灵活的在难以到达的区域读取读数。

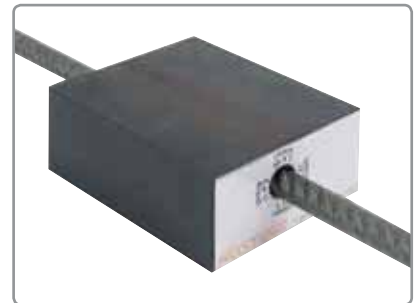
部件编号	TW33119683
------	------------



验证块

验证块允许用户检查其仪器的校准，以确保最大的测量精度。

部件编号	TW33119218
------	------------



延长装置

用户通过此装置站立测试桥面板或楼板。此延长装置可以用来连接标准扫描探头和窄间距扫描探头。

部件编号	TW33119222
------	------------





最初仅仅是为阀门室和探井盖定位而设计的，但现在的 Elcometer P500也可作为通用的金属探测器。Elcometer P500稳固的结构和简单的使用使其成为市场上颇受欢迎的选择。

可探测最深至1m (39.4")处的金属件，Elcometer P500具有许多特性：

- 探测范围超强聚焦，保证在靠近金属丝篱墙或车辆处精确确定金属物体的位置
- 可忽略雪茄盒，酒瓶和其它金属废品的幻影信号-而市场上其它探测器通常会受这些信号干扰
- 材料为高抗冲击性ABS塑料，由单一模具制作而成，可在恶劣环境下使用
- 重量轻，使用简单，平稳，单个控制按钮操作
- 带耳机插座，当探测到金属时，超亮LED指示灯亮，同时能听到音频信号提示

技术规格

部件编号	描述
W500157F	Elcometer P500 Imp阀门室探测器
全长	96cm (38")
探测头直径	21cm (8")
重量	1.1kg (2.5lb)
电源	4个1.5V AA电池或 4 x 1.5V NiMH可充电电池
包装清单	Elcometer P500 Imp阀门室探测器，4 x LR6 (AA) 电池，使用说明书

大致探测范围

探测物典型	公制	英制
分水管舱	50cm	19"
消火栓盖	87cm	34"
检查盖	95cm	37"

金属盒探测器

Elcometer P500提供强大，集中向下的搜索区域，确保物体的准确定位，即使在靠近金属栅栏和车辆时也是如此。

金属盒定位器无视来自烟盒，饮料罐和其他金属废料的任何重影信号，使您的搜索更有效率。



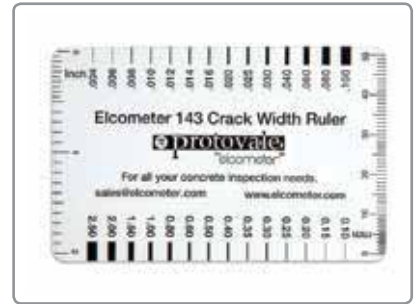
裂纹宽度标尺

Elcometer 143

该量具使用简单，成本低，可代替刻度显微镜来测量混凝土或其它建筑材料的裂纹宽度。

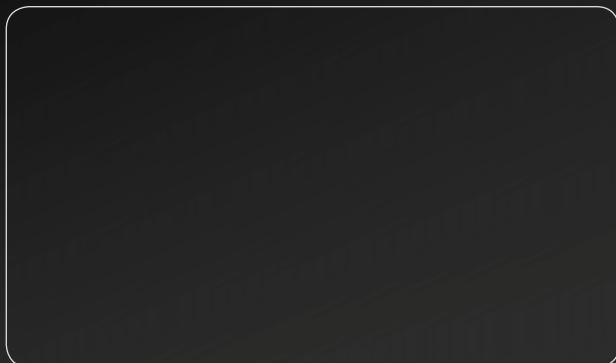
大小与标准信用卡相似，标尺上刻有一系列清晰的刻度线。每条线有一定的宽度。

使用时，将量具放在裂纹上，确定出与裂纹宽度相似的线，读出宽度值即可。



技术规格

部件编号	描述
E143----1	Elcometer 143裂纹宽度标尺
范围	0.10 - 2.50mm / 0.004 - 0.100英寸



elcometer®
www.elcometer.com

elcometer.be • elcometer.fr • elcometer.de • elcometer.nl
elcometer.jp • elcometer.ae • elcometer.com.sg

英国

Elcometer Limited
Manchester M43 6BU
Tel: +44 (0)161 371 6000
Fax: +44 (0)161 371 6010
sales@elcometer.com
www.elcometer.com

法国

Elcometer Sarl
Tel: +33 (0)2 38 86 33 44
Fax: +33 (0)2 38 91 37 66
fr_info@elcometer.com
www.elcometer.fr

德国

AALEN
Elcometer Instruments GmbH
Tel: +49(0)7361 528060
Fax: +49(0)7361 52806 77
de_info@elcometer.com
www.elcometer.de

LEER

Elcometer Instruments GmbH
Tel: +49(0)7361 528 06 60
Fax: +49(0)7361 52806 68
de_info@elcometer.com
www.elcometer.de

荷兰

Elcometer B.V.
Tel: +31 (0)30 259 1818
Fax: +31 (0)30 210 6666
nl_info@elcometer.com
www.elcometer.nl

日本

Elcometer KK
Tel: +81-(0)3-6869-0770
Fax: +81-(0)3-6433-1220
jp_info@elcometer.com
www.elcometer.jp

亚洲和远东

Elcometer (Asia) Pte Ltd
Tel: +65 6462 2822
Fax: +65 6462 2860
asia@elcometer.com
www.elcometer.com.sg

阿拉伯联合酋长国

EL Inspection & Blasting
Equipment LLC
Tel: +971 4 295 0191
Fax: +971 4 295 0192
uae_sales@elcometer.com
www.elcometer.ae

美国

MICHIGAN
Elcometer Inc
Tel: +1 248 650 0500
Toll Free: 800 521 0635
Fax: +1 248 650 0501
inc@elcometer.com
www.elcometer.com

TEXAS

Elcometer of Houston
Tel: +1 713 450 0631
Toll Free: 800 521 0635
Fax: +1 713 450 0632
inc@elcometer.com
www.elcometer.com