

elcometer®
Mess- und Prüfgeräte



Elcometer 320
Klima-Überwachungssystem

Klimatische Bedingungen

Elcometer 320

Klima-Überwachungssystem

Das Elcometer 320 ist ein leistungsstarkes System, welches die klimatischen Parameter genau und aus der Ferne überwacht.

Verwendbar gemäß:

BS 7079-B4, IMO MSC.215(82),
IMO MSC.244(83), ISO 8502-4,
US Navy NSI 009-32,
US Navy PPI 63101-000

geliefert mit

ElcoMonitor™

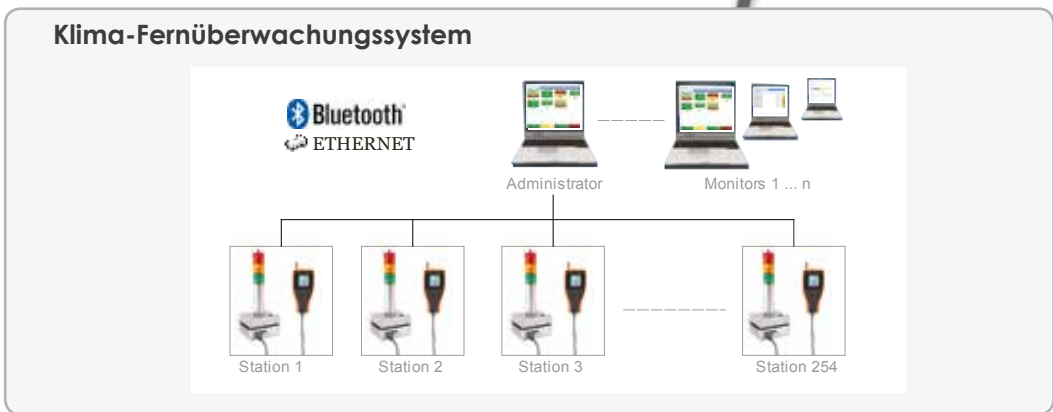
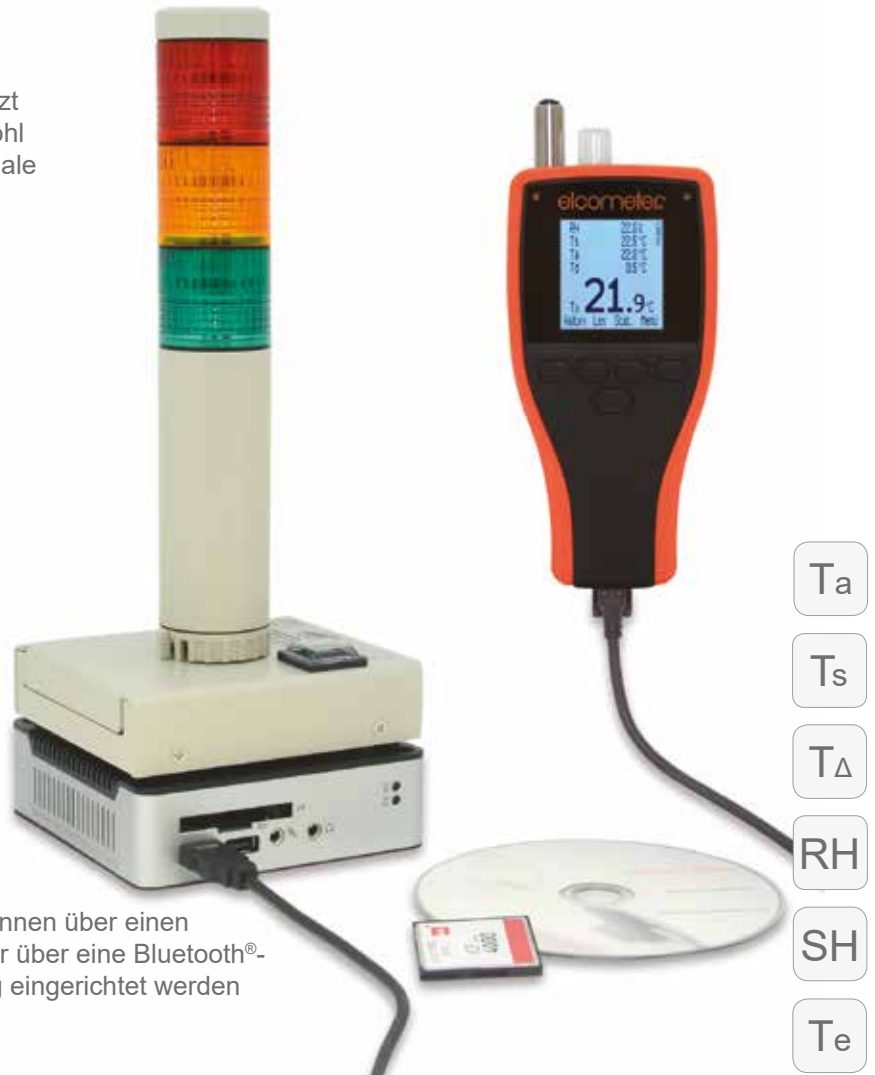
Jeder Rot/Gelb/Grün Signalturm besitzt einen integrierten Alarm welcher sowohl visuelle als auch akustische Warnsignale für bis zu zwei Parameter bietet

Externe Aufzeichnung und Überwachung klimatischer Parameter:

- Relative Luftfeuchtigkeit
- Lufttemperatur
- Oberflächentemperatur
- Spezifische Luftfeuchtigkeit
- $T\Delta$ (die Differenz zwischen Oberflächentemperatur und Taupunkt)

Das Elcometer 320 kann auch als eigenständige Warnstation eingesetzt werden - ideal für die Überwachung einzelner Zonen

Bis zu 254 Überwachungsstationen können über einen entfernt gelegenen Computer entweder über eine Bluetooth®- oder eine Ethernet-TCP/IP-Verbindung eingerichtet werden



Klima-Überwachungssystem

Elcometer 320

Das Elcometer 319 ist über einen eingebetteten PC mit einem Signalturm und Alarm verbunden. Dieser PC ist wiederum über eine standardmäßige Ethernet-TCP/IP- oder Bluetooth®-Verbindung mit Steuer- und Überwachungscomputern für die Fernüberwachung verbunden.

Anhand der international bekannten Ampelsequenz rot, gelb und grün kann das Qualitätssicherungspersonal vom Schreibtisch aus die Umgebungsbedingungen an bis zu 254 Standorten auf einen Blick erkennen.

Die ElcoMonitor™-Software bietet einen Installationsassistenten, der den Benutzer durch die anfängliche Konfiguration jeder Elcometer 320-Überwachungsstation führt. Nach dem Einrichten und Einschalten einer Station sucht ElcoMonitor™ nach allen aktiven Überwachungsstationen.

Jede Station kann mithilfe der ElcoMonitor™-Software ferneingerichtet werden.

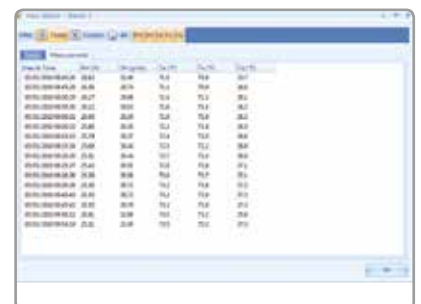
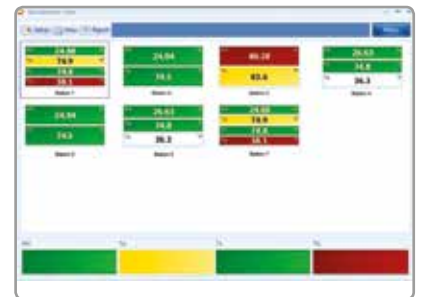
Das Einrichten der Stationen umfasst:

- Auswahl von zwei klimatischen Parametern pro Station
- Benutzerdefinierbare Warngrenzwerte für rot, gelb und grün
- Rotes Blinklicht als zusätzlicher Warnparameter
- Datenaufzeichnungsintervall
- Alarmdauer des Warnsummers

Durch die Verwendung von Benutzernamen und Kennwörtern wird sichergestellt, dass die Konfiguration jeder Station nur von befugten Administratoren geändert werden kann.

Alle Parameter (RH, SH, Ta, Ts, TΔ) werden von jeder Station zurück an ElcoMonitor™ übertragen, was eine ferngesteuerte Überwachung aller Klimadaten ermöglicht.

Individuelle Berichte für jede Überwachungsstation können erstellt und über ElcoMonitor™ archiviert werden.



Technische Spezifikationen



Elcometer ElcoMonitor™ Überwachungssystem:

Zertifikat

Bestellnummer	G320-1	●
Parameter	RH, SH, Ta, Ts, TΔ	
Verbindungsart	Ethernet TCP/IP Netzwerk oder Bluetooth® Der eingebundene PC wird automatisch mit einem TCP/IP Netzwerk mit DHCP verbunden, welches diesen als IP Adresse identifiziert	
Anzahl der Stationen	Maximal 254 individuelle Elcometer 320 Stationen können verbunden werden	
Eingebundener PC	eBox 3300-JSK mit 2 x RS232 Anschlüssen - oder ähnlich	
Zentrale PC Anforderungen	Mindestanforderung von Windows® XP mit 1 GB RAM und 1GB freiem Festplattenspeicher, 1024 x 768 Monitorauflösung, Netzwerkanschluss nach TCP/IP wie Überwachungsstationen-vorzugsweise im gleichen Netzwerk; Bluetooth® Verbindungen können mit einer integrierten Bluetooth® Schnittstelle oder über einen USB Bluetooth® Dongle erfolgen.	
Packliste	Elcometer 319 Taupunktmessgerät, Modellvariante Top, Licht- und akustisches Alarmsystem mit Netzteil, Elcometer 320 Klima-Überwachungssystemeinheit und Netzteil, Flash-Karte, Anschlusskabel, ElcoMonitor™ Log- und ElcoMonitor™ View-Software, Bluetooth® USB Dongle	

● Zertifikat im Lieferumfang enthalten.



elcometer[®]
www.elcometer.com

elcometer.be • elcometer.fr • elcometer.de • elcometer.nl
elcometer.jp • elcometer.ae • elcometer.com.sg

ENGLAND

Elcometer Limited
Manchester M43 6BU
Tel: +44 (0)161 371 6000
Fax: +44 (0)161 371 6010
sales@elcometer.com
www.elcometer.com

BELGIEN

Elcometer SA
Tel: +32 (0)4 379 96 10
Fax: +32 (0)4 374 06 03
be_info@elcometer.com
www.elcometer.be

FRANKREICH

Elcometer Sarl
Tel: +33 (0)2 38 86 33 44
Fax: +33 (0)2 38 91 37 66
fr_info@elcometer.com
www.elcometer.fr

DEUTSCHLAND

Elcometer Instruments GmbH
Tel: +49(0)7361 52806 0
Fax: +49(0)7361 52806 77
de_info@elcometer.com
www.elcometer.de

DIE NIEDERLANDE

Elcometer NL
Tel: +31 (0)30 259 1818
Fax: +31 (0)30 210 6666
nl_info@elcometer.com
www.elcometer.nl

JAPAN

Elcometer KK
Tel: +81-(0)3-6869-0770
Fax: +81-(0)3-6433-1220
jp_info@elcometer.com
www.elcometer.jp

REPUBLIK SINGAPUR

Elcometer (Asia) Pte Ltd
Tel: +65 6462 2822
Fax: +65 6462 2860
asia@elcometer.com
www.elcometer.com.sg

VEREINIGTE ARABISCHE EMIRATE

EL Inspection & Blasting
Equipment LLC
Tel: +971 4 295 0191
Fax: +971 4 295 0192
uae_sales@elcometer.com
www.elcometer.ae

USA

MICHIGAN
Elcometer Inc
Tel: +1 248 650 0500
Toll Free: 800 521 0635
Fax: +1 248 650 0501
inc@elcometer.com
www.elcometer.com

TEXAS

Elcometer of Houston
Tel: +1 713 450 0631
Toll Free: 800 521 0635
Fax: +1 713 450 0632
inc@elcometer.com
www.elcometer.com