

elcometer®
équipements d'inspection



Elcometer 320
Système de surveillance des conditions climatiques

Conditions climatiques

Elcometer 320

Système de surveillance des conditions climatiques

L'Elcometer 320 est un système de contrôle à distance, performant et précis, des conditions climatiques.

NORMES:

BS 7079-B4, IMO MSC.215(82),
IMO MSC.244(83), ISO 8502-4,
US Navy NSI 009-32,
US Navy PPI 63101-000

Fourni avec

ElcoMonitor™

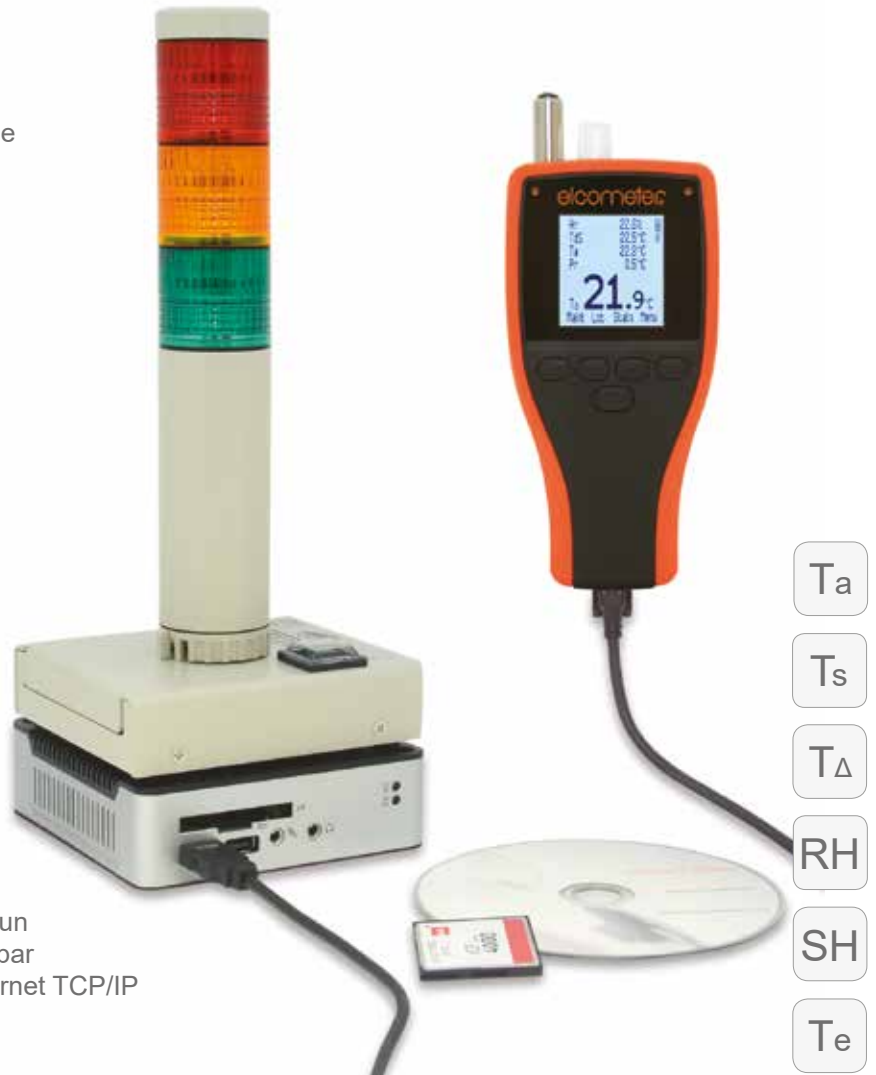
Chaque lampe (rouge, orange, verte) de la tour tricolore possède une alarme intégrée visuelle et sonore gérant jusqu'à deux paramètres de mesure

Surveillance et enregistrement à distance des paramètres climatiques:

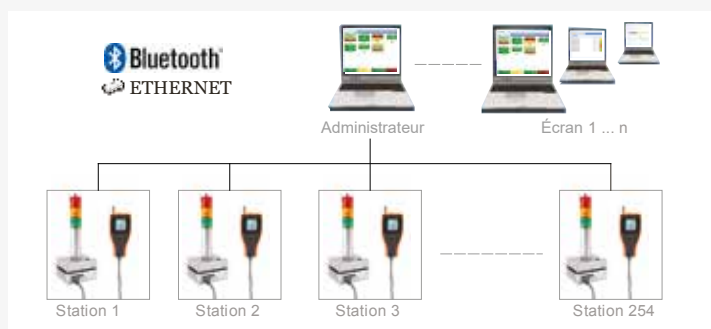
- Humidité relative
- Température ambiante
- Température de surface
- Humidité spécifique
- $T\Delta$ (différence entre la température de surface et le point de rosée)

L'Elcometer 320 peut également être utilisé comme station de surveillance climatique autonome – idéal pour un contrôle en un seul endroit

Il est possible de surveiller à distance un maximum de 254 stations reliées soit par Bluetooth® ou par une connexion Ethernet TCP/IP



Système de surveillance climatique à distance



Système de surveillance des conditions climatiques

Elcometer 320

L'Elcometer 319 est connecté à la tour d'alarme tricolore via un PC embarqué, lui-même relié aux ordinateurs de contrôle et de surveillance via un Ethernet TCP/IP standard ou par Bluetooth® pour les surveillances à distance.

ElcoMonitor™ utilise le code mondialement connu des feux tricolores (rouge, orange, vert). De fait, le Responsable Qualité peut contrôler d'un seul coup d'oeil, confortablement installé dans son bureau, les conditions environnementales de chaque station de surveillance (maxi 254).

Le logiciel ElcoMonitor™ intègre un "Assistant Paramétrage" qui guide l'utilisateur lors de la configuration initiale de chaque station de surveillance Elcometer 320. Une fois qu'une station est montée et mise en marche, ElcoMonitor™ recherche toutes les stations actives.

Chaque station peut être configurée à distance à l'aide du logiciel ElcoMonitor™.

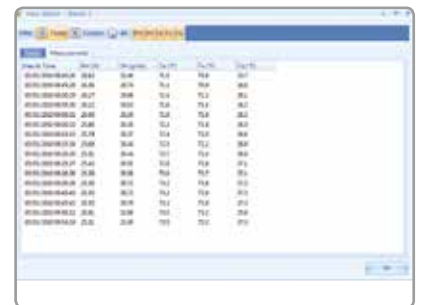
Le paramétrage des stations comprend:

- Le choix des deux paramètres en service pour chaque station
- La définition des limites d'avertissement rouge, orange, vert
- Paramètre supplémentaire pour le déclenchement d'un signal clignotant rouge
- Fréquence d'acquisition des données
- Durée de l'alarme sonore

Le nom d'utilisateur et les mots de passe garantissent que seuls les administrateurs autorisés peuvent modifier le paramétrage d'une station.

Toutes les valeurs mesurées (RH, SH, Ta, Ts, TΔ) de chaque station sont retransmises à ElcoMonitor™; cela permet de vérifier à distance toutes les conditions environnementales

Des rapports individuels, pour chaque station, peuvent être générés à partir d'ElcoMonitor™ ou archivés sous forme de feuille de calcul pour analyse ultérieure.



Caractéristiques Techniques

C

Système de surveillance ElcoMonitor™ d'Elcometer:

Certificat

Référence	G320-1	●
Paramètres mesurés	RH, SH, Ta, Ts, TΔ	
Connectivité	Réseau Ethernet TCP/IP ou Bluetooth® Le PC embarqué se connectera automatiquement sur un réseau filaire TCP/IP avec DHCP; celui-ci lui attribuera une adresse IP	
Nombre de stations	Possibilité de connecter jusqu'à 254 stations individuelles Elcometer 320	
PC embarqué	eBox 3300-JSK avec 2 x connexions RS232 – ou équivalent	
Configuration requise PC central	Configuration minimale de Windows XP avec 1 GB RAM et 1GB de HD libre; Résolution Ecran 1024 x 768; Connexion au même réseau Ethernet TCP/IP que les stations de surveillance – de préférence sur le même sous-réseau; Les connexions Bluetooth® peuvent se faire via un Bluetooth® intégré ou une sortie USB Bluetooth®	
Liste de colisage	Mesureur de Point de Rosée Elcometer 319 Top, système d'alarme sonore et lumineux avec alimentation, Unité de base du système de surveillance Elcometer 320 avec alimentation, carte Flash, câbles de connexions, logiciel ElcoMonitor™ Log et ElcoMonitor™ View, clé Bluetooth® USB	

● Certificat livré en standard.



elcometer[®]
www.elcometer.com

elcometer.be • elcometer.fr • elcometer.de • elcometer.nl
elcometer.jp • elcometer.ae • elcometer.com.sg

ANGLETERRE

Elcometer Limited
Manchester M43 6BU
Tel: +44 (0)161 371 6000
Fax: +44 (0)161 371 6010
sales@elcometer.com
www.elcometer.com

BELGIQUE

Elcometer SA
Tel: +32 (0)4 379 96 10
Fax: +32 (0)4 374 06 03
be_info@elcometer.com
www.elcometer.be

FRANCE

Elcometer Sarl
Tel: +33 (0)2 38 86 33 44
Fax: +33 (0)2 38 91 37 66
fr_info@elcometer.com
www.elcometer.fr

ALLEMAGNE

Elcometer Instruments GmbH
Tel: +49(0)7361 52806 0
Fax: +49(0)7361 52806 77
de_info@elcometer.com
www.elcometer.de

PAYS-BAS

Elcometer NL
Tel: +31 (0)30 259 1818
Fax: +31 (0)30 210 6666
nl_info@elcometer.com
www.elcometer.nl

JAPON

Elcometer KK
Tel: +81-(0)3-6869-0770
Fax: +81-(0)3-6433-1220
jp_info@elcometer.com
www.elcometer.jp

REPUBLIQUE DE SINGAPOUR

Elcometer (Asia) Pte Ltd
Tel: +65 6462 2822
Fax: +65 6462 2860
asia@elcometer.com
www.elcometer.com.sg

EMIRATS ARABES UNIS

EL Inspection & Blasting
Equipment LLC
Tel: +971 4 295 0191
Fax: +971 4 295 0192
uae_sales@elcometer.com
www.elcometer.ae

ÉTATS-UNIS

MICHIGAN
Elcometer Inc
Tel: +1 248 650 0500
Toll Free: 800 521 0635
Fax: +1 248 650 0501
inc@elcometer.com
www.elcometer.com

TEXAS

Elcometer of Houston
Tel: +1 713 450 0631
Toll Free: 800 521 0635
Fax: +1 713 450 0632
inc@elcometer.com
www.elcometer.com